

# KEMPINGOWANIE

2024



DZIAŁKA KEMPINGOWA & DOMKI KEMPINGOWE & NAMIOTY GLAMPING

Wyspy Cres & Lošinj



Kemping Slatina

Kemping Bijar

Kemping naturystyczny Baldarin

Kemping Čikat



**CHORWA-CJA**  
*Pełna życia*

CAMPING CRES & LOŠINJ

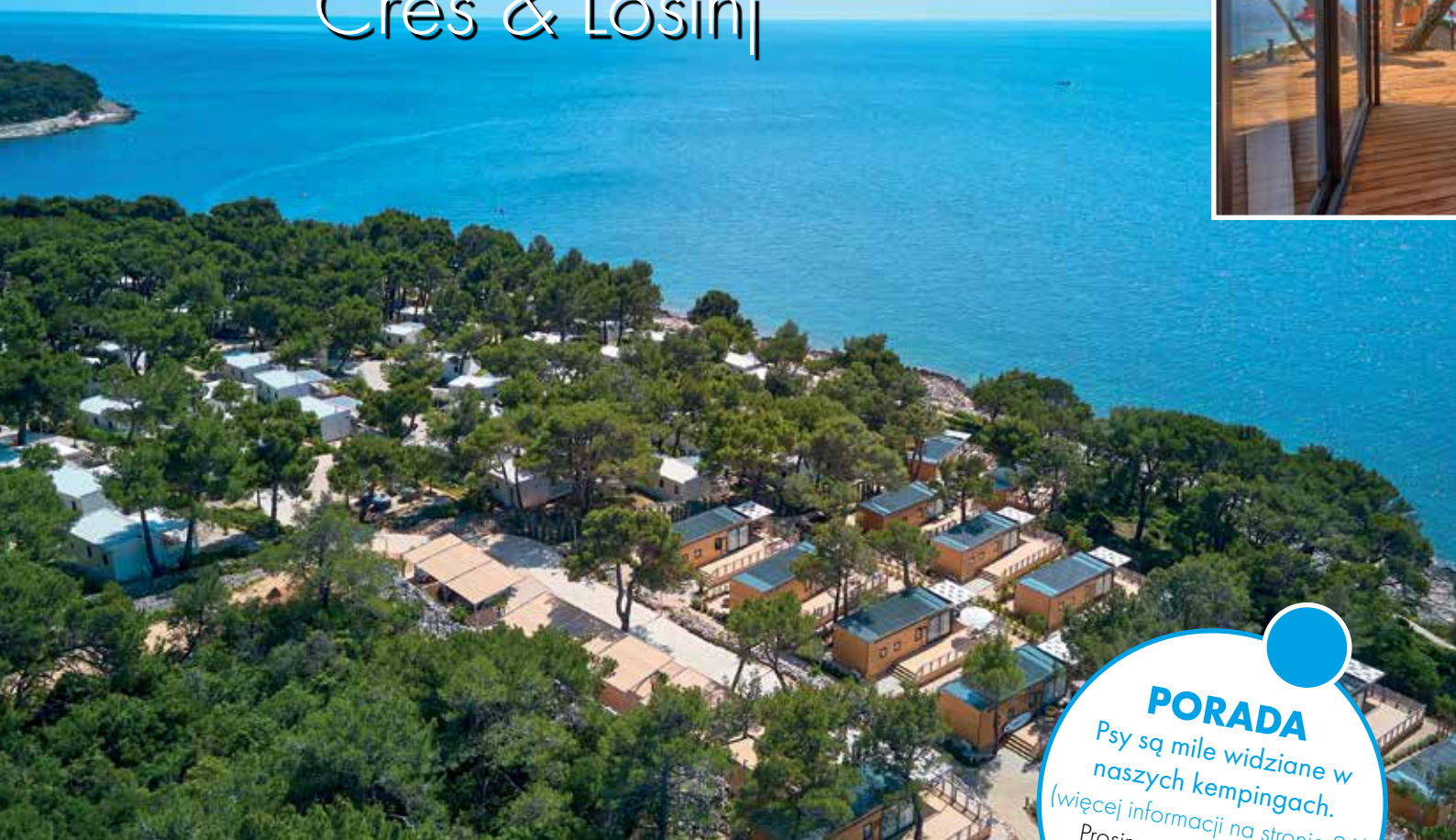


Croatia

[www.camps-cres-losinj.com](http://www.camps-cres-losinj.com)  
**NAJLEPSZY KEMPING W CHORWACJI**

# KEMPINGOWANIE

## Cres & Lošinj



**PORADA**  
Psy są mile widziane w  
naszych kempingach.  
(więcej informacji na stronie 26)  
Prosimy o poszanowanie  
zasad projektu „Camping  
Cum Cane”!



## Drodzy przyjaciele kempingowania!

Bardzo nam miło, że również w tym roku możemy przedstawić Państwu naszą wyjątkową ofertę na wyspach Cres i Lošinj.

Z pomocą dużych inwestycji staramy się sprostać potrzebom naszych gości, po to aby zapewnić większy komfort i bogatszą ofertę spędzania czasu wolnego.

Nie zależnie od tego czy chcą Państwo cieszyć się spokojem, odosobnieniem, przyrodą bądź poszukują odpowiedniej działki dla Państwa rodziny, firma „Jadranka Tourism” posiada oferty odpowiadające każdemu gustowi. Niezmiernie nam miło powitać Państwa i Państwa rodzinę na wyspach Cres i Lošinj.



## KEMPING SLATINA

Na wyspie Cres

Na obszarze opowierchni 15 ha, w przepięknym lesie śródziemnomorskim, nasi goście mogą odpoczywać na działkach, położonych na terenie tarasowym. Więcej szczegółów.

na stronach 6 – 7

## KEMPING BIJAR

Na wyspie Cres

Naterenie o powierzchni 5,0 ha – tuż w pobliżu zabytkowego miasteczka Osor – znajduje się kemping dla miłośników kempingowania, a wszystko to w cieniu 100-letniej sosny. Więcej szczegółów.

na stronach 8-9

## KEMPING DLA NATURYSTÓW BALDARIN

Na wyspie Cres

Na terenie o powierzchni 20 ha w centralnej części dużego obszaru przypominającego park przyrody, goście kempingu mogą – a zwłaszcza ci, którzy preferują plaże dla naturystów – znaleźć idealne miejsce na swój jakże zasłużony wypoczynek. Więcej szczegółów.

na stronach 10-11

## KEMPING ČIKAT

Na wyspie Lošinj

Malownicza zatoka Čikat na obszarze o powierzchni 35 ha oferuje naszym gościom idealne miejsce na wakacje, a wszystko to w odległości jedynie 20 minut piechotą od centrum miasta Mały Lošinj. Więcej szczegółów.

na stronach 12-17



# Wyspy Cres & Lošinj

## Wyspy witalności



**Polecamy:**  
Odkryj czary wysp  
Cres & Lošinj

**Turystyka zimowa  
i zdrowotna,  
więcej informacji  
na stronie 22 i 23**



### Czy już wiecie...

... że wspólna starożytna nazwa tej grupy wysp brzmi Apsyrtides?

... że na archipelagu wysp Cres & Lošinj żyje około 190 różnorodnych gatunków ptaków?

... że na obszarze przybrzeżnym wokół wysp Cres i Lošinj zamieszkuje około 150 delfinów?

... że na wyspach rośnie prawie 1.500 różnych gatunków roślin?

... że w morskich wodach Lošinja odkryto jedno z najcenniejszych antycznych znalezisk archeologicznych: wykonany z brązu posąg atlety Apoksjomenosa, pochodzący z IV wieku przed naszą erą?

### Położenie geograficzne

Wyspy Cres i Lošinj są częścią archipelagu, leżącego w zatoce Kvarner. Cres, największa chorwacka wyspa (o długości 68 km i szerokości 13 km), w miejscowości

Osor, jest połączona ruchomym mostem z wyspą Lošinj. Warto też wspomnieć interesującą ciekawostkę, którą jest naturalne powstanie słodkowodnego jeziora Vrana, które stanowi źródło wody pitnej na wyspie. Grupa wysp Lošinj obejmuje wyspę Lošinj (74,68 km<sup>2</sup>) jak również mniejsze wyspy Unije, Ilovik, Susak, Srakane oraz pozostałe niezamieszkałe wyspy.

### Klimat

W północnej części wyspy Cres panuje klimat sub-śródziemnomorski, a reszta archipelagu posiada klimat śródziemnomorski. Klimat jest łagodny, z dużą ilością słońca, z ciepłym i suchym latem oraz deszczowym okresem jesienno-zimowym. Średnia temperatura powietrza latem wynosi 24° C, a temperatura morza – również latem – wynosi 22° C. Bura (wiatr z północnego wschodu), Jugo (wiatr z południa) i Maestral (wiatr z północnego zachodu) to wiatry, które występują tu najczęściej.

Duże i małe wyspy, zatoki i plaże pokryte gęstymi lasami sosnowymi, noszące również nazwę Apsyrtides. Wyjątkowo łagodny klimat, lazurowe morze o krystalicznie czystej wodzie i śródziemnomorska roślinność, stanowią idealne otoczenie na odpocznik dla ciała i duszy.





## Wycieczki

Podczas **Zwiedzania miasta** możesz podziwiać zabytki kultury oraz piękno przyrody, możesz również zrelaksować się w trakcie **rejsu statkiem** sąsiednie wyspy Susak, Ilovik i Unije, a odwiedzić można także zatokę Zanja z Błękitną jaskinią.

Możesz też wybrać się na **wędrówkę** po łatwo dostępnych szlakach górskich. Najwyższe szczyty to Sis (648 m) i Gorice (650 m) na wyspie Cres i Osorščica na wyspie Lošinj ze szczytem Televrin (589 m). Osorščica jest atrakcyjna dla miłośników wspinaczek górskich na dłuższych relacjach. Romantyczne spacery wzdłuż wybrzeża bądź w lesie sosnowym stanowią idealne miejsce na **długie spacery**.

Po wyczerpującej wspinaczce górskiej ciesz się **pływaniem, surfingowaniem lub żeglowaniem** w turkusowo-błękitnym i czystym morzu. Liczne **centra nurkowa**na wyspie organizują wycieczki oraz kursy nurkowania. Wykorzystaj swój pobyt na

kempingu na wyspach Cres i Lošinj, odwiedzając **Muzeum Apoksjomenosa**, w którymbędziesz miał niepowtarzalną okazję by wszystkimi swoimi zmysłami odkryć historię i opowieść o Apoksjomenosie. Odwiedź również pozostałe muzea na Cresie, Osorzeczy Małym Lošinju. O bogatej i znanej przeszłości miasteczka Osor przypomną Ci liczne znaleziska archeologiczne, muzeumsztuki sakralnej, kolekcja archeologiczna oraz katedra. Ze względu na panujący tu łagodny, śródziemnomorski klimat, niemalże przez cały rok możliwa jest gra w **tenisa** na świeżym powietrzu. Liczne, zadbane korty tenisowe znajdują się na terenie całej wyspy.

## Przyjazd

**Samochodem z Trieste (Włochy):** Przejście graniczne Pasjak - Opatija –przystań promowa Brestova - statkiem do Porozina – Wyspy Cres & Lošinj.

**Samochodem zLublany (Słowenia):** Przejście graniczne Rupa - Rijeka - Wyspa Krk (dostępna mostem) – przystań promowa Valbiska - statkiem do Merag -Wyspy Cres & Lošinj lub przejście graniczne Rupa - Rijeka - Opatija – przystań promowa Brestova - statkiem do Porozina - Wyspy Cres & Lošinj.

Bilety promowe można kupić online lub na przystani przed wypłynięciem promu. Zakup biletów online z wyprzedzeniem nie jest ważne jako rezerwacji konkretnego wyjścia. Dokładny rozkład jazdy znajduje się na stronie 32.

Więcej szczegółowych informacji znajdziesz na

[www.camps-cres-losinj.com](http://www.camps-cres-losinj.com)





Croatia's  
Best  
Campsite  
2010 - 2024



# KEMPING SLATINA

## Wyspa Cres

Kemping Slatina znajduje się na południowo-zachodnim wybrzeżu wyspy Cres, otoczony pięknym śródziemnomorskim lasem.

Na obszarze o powierzchni 15 ha położone są dwie żwirkowe zatoczki „Slatina” i „Tiha”. Między nimi rozciąga się kamieniste wybrzeże, odpowiednie do opalania i pływania. W pobliżu żwirkowej zatoki „Slatina” znajdują się romantyczne i odosobnione plaże dla miłośników plaż naturalistycznych. Uroczą wioska rybarska Martinšćica położona jest w odległości 1 km, a miasto Cres 27 km.

Dzięki projektowi „Camping Cum Cane” w kempingu Slatina osiągnięto harmonię współistnienia gości podróżujących z psami i gości, którzy nie mają psów. Gościom z psami do dyspozycji są: bezpłatny trener psów, salon pielęgnacyjny dla psów, wyznaczone plaże dla psów w kilku lokalizacjach, prysznicze dla psów i deptak z psem. Kemping Slatina jest idealnym wyborem dla każdego, kto szuka spokojnej, naturalnej lokalizacji i jakości usług o wysokich standardach na rodzinne wakacje.

**PORADA**  
Nowe własne domki kempingowe typu Freedom i Next (więcej szczegółów na stronach 18-19.)

### Zakwaterowanie

Około 500 miejsc kempingowych jest ułożonych w formie tarasów, skąd rozciąga się cudowny widok na morze.

Większość miejsc kempingowych posiada podłączenie do prądu. Działki o tarasowym ukształtowaniu są idealne do przyjmowania średnich i mniejszych przyczep kempingowych oraz kamperów.

Sz szczególnie interesujące są wydzielone miejsca kempingowe (SUPERIOR MARE, SUPERIOR, PREMIUM, COMFORT, STANDARD), posiadające dostęp do prądu, wody a niektóre nawet odprowadzanie ścieków. Nowoczesne i funkcjonalne domki mobilne są idealne na przyjemne rodzinne wakacje i zapewniają wszystkie wygody własne-



Współrzędne

**GPS:**

44° 49' 15" N/  
14° 20' 33" E

## Kemping Slatina

Vidovići 30, HR-51556 Martinšćica  
Tél: +385 (0) 51 574 127  
Mail: [info@camp-slatina.com](mailto:info@camp-slatina.com)  
[www.camps-cres-losinj.com](http://www.camps-cres-losinj.com)



Camping Slatina/Follow us!

Kemping jest otwarty od 20. kwietnia do 1 października

Indywidualne ceny za dzień w €	20.4. - 17.5. 15.9. - 1.10.	17.5. - 7.6. 8.9. - 15.9.	7.6. - 21.6. 1.9. - 8.9.	21.6. - 1.9.
Cena za jedną noc	5,80	9,40	12,00	12,20
Dzieci do 2,99 roku życia	GRATIS	GRATIS	GRATIS	GRATIS
Dzieci w wieku od 3 – 6,99 lat	1,80	2,90	3,50	3,70
Dzieci w wieku od 7 – 12,99 lat	3,50	5,80	6,90	7,30
Działka kempingowa nie rozparcelowana	6,70	12,10	13,60	15,40
Standardowa działka kempingowa (prąd)	7,30 - 11,00	12,70 - 19,10	14,60 - 21,90	16,40 - 24,60
Stanowisko kempingowe Komfort (prąd, woda)	8,80 - 13,20	15,10 - 22,70	20,00 - 30,00	21,80 - 32,70
Stanowisko kempingowe Premium (prąd, woda + kanalizacja (Nr. 1-60))	10,20 - 15,30	23,60 - 35,40	26,10 - 39,20	28,60 - 42,90
Stanowisko kempingowe Superior (prąd, woda)	11,40 - 17,10	26,10 - 39,20	29,90 - 44,90	32,30 - 48,50
Stanowisko kempingowe Superior Mare (prąd, woda)	14,00 - 21,00	28,60 - 42,90	32,30 - 48,50	35,00 - 52,50
Pies	5,80	6,90	6,90	6,90
Pomieszczenie lodówkowe	2,30	3,50	3,50	3,50
Łódź	9,20	11,60	13,90	13,90

### Ważne informacje dla gości kempingu:

- NOWOŚĆ: Domki kempingowe typu Freedom i Next
- Bezpłatny trener psów - Projekt dla psów „Camping Cum Cane”: więcej szczegółów na naszej stronie internetowej.
- Salon pielęgnacyjny dla psów
- Współczesny węzeł sanitarny
- Mały port z miejscami cumowniczymi w zatoce Tiha
- Sprzedaż gazu i wypełnianie butli
- Pomoc przy poszukiwaniu wolnego miejsca kempingowego

**ONLINE BOOKING**  
[www.camps-cres-losinj.com](http://www.camps-cres-losinj.com)

DOPLATY: cena rezerwacji za miejsce kempingowe 50,- EUR. Koszty rejestracji za osobę 2,50 EUR (jednorazowo). Opłata klimatyczna 1,00 EUR (X), 1,50 EUR (IV, V, VI, VII, VIII, IX) za osobę i dzień. Dzieci do lat 11,99 nie płać opłaty klimatycznej, od lat 12 - 17,99 płać tylko 50%. Płatności można dokonywać w euro bądź kartami Maestro, American Express, Diners-Club, Eurocard/Mastercard, VISA. \* Kemping nie ponosi odpowiedzialności za łodzie, które znajdują się na terenie kempingu, łodzie oraz przyczepy do transportu łodzi mogą być przetrzymywane wyłącznie w określonych, zabezpieczonych do tego celu miejscach parkingowych.

go domu bez utraty kontaktu z naturą (więcej szczegółów na stronach 18-19.)

### Jedzenie & Picie

Do Państwa dyspozycji jest restauracja, pizzeria, kawiarnia i sklep spożywczy.

### Węzły sanitarne

6 nowo wyposażonych i zadbanych węzłów sanitarnych z ciepłą wodą (toalety dla dzieci, miejsce do przewijania niemowląt, rodzinna łazienka do wynajęcia, pralki i suszarki do odzieży, stanowiska do opróżniania toalet chemicznych), a jeden z węzłów sanitarnych znajdujący się w zatoce Tiha, posiada system grzewczy oraz jest przystosowany dla osób niepełnosprawnych.

### Sport & rozrywka

Dla najmłodszych miłośników kempingu zorganizowaliśmy rozrywki od czerwca do połowy września.

Minigolf, tenis stołowy, siatkówka plażowa, następnie szkoła nurkowania (Agram, [www.agramsub.hr](http://www.agramsub.hr)) i możliwość wypożyczenia łódek dopełniają ofertę sportową. Wszyscy właściciele łodzi w kempingu mają do dyspozycji ponumerowane koje w zabezpieczonej zatoce Tiha, slip do spuszczenia łodzi do morza oraz parking dla przyczep. Jeśli ty również chcesz odkryć sekrety wyspy Cres i Lošinj swoją łodzią, nasz kemping Slatina ma najlepszą ofertę dla wszystkich właścicieli łodzi.





# KEMPING BIJAR

## Wyspa Cres

Usytuowany w cieniu 100-letnich sosen, oddalony jedynie 500 m od historycznego miasteczka Osor.

Kemping Bijar jest szczególnie interesujący dla właścicieli łodzi, gdyż posiada dla nich idealne położenie. Wzdłuż całej długości kempingu rozciąga się skalista plaża.

W pobliżu kempingu w kierunku miasta Osor, położona jest zatoka idealna do kąpania i opalania.

Pomiędzy malowniczymi zatokami znajduje się kilka plaż. Przedstawienia artystyczne i słynne „Osorskie wieczory muzyczne” odbywające się w czasie lata, zmieniają to miasteczko w jedno z najbardziej tętniących życiem miejsc na wyspie.

### Porada

Kemping Bijar w miasteczku Osor jest szczególnie atrakcyjny dla kempingowiczów z mniejszymi przyczepami kempingowymi i namiotami.



### Zakwaterowanie

Oferujemy wydzielone miejsca kempingowe (SUPERIOR, PREMIUM, COMFORT, STANDARD) z dostępem do prądu, wody i odprowadzaniem ścieków.

Nowoczesne i funkcjonalne domki mobilne są idealne na przyjemne rodzinne wakacje i zapewniają wszystkie wygody własnego domu bez utraty kontaktu z naturą. Istnieje również możliwość wynajęcia jednej z przyczep kempingowych, które znajdują się w bezpośredniej odległości do morza.

Wszystkie miejsca kempingowe usytuowane są w pięknym lesie, który latem zapewnia dużo cienia.





## Kemping Bijar

Osor bb, HR-51554 Nerezine  
Tél: +385 (0) 51 237 147  
Mail: [info@camp-bijar.com](mailto:info@camp-bijar.com)  
[www.camps-cres-losinj.com](http://www.camps-cres-losinj.com)



Camping Bijar/Follow us!

Współrzędne

**GPS:**

44°41'58"N/  
14°23'47"E

Kemping jest otwarty od 20 kwietnia do 1 października

Indywidualne ceny za dzień w €	20.4. - 17.5. 15.9. - 1.10.	17.5. - 7. 6. 8.9. - 15.9.	7.6. - 21. 6. 1.9. - 8.9.	21.6. - 1.9.
Cena za jedną noc	5,80	9,40	12,00	12,20
Dzieci do 2,99 roku życia	GRATIS	GRATIS	GRATIS	GRATIS
Dzieci w wieku od 3 – 6,99 lat	1,80	2,90	3,50	3,70
Dzieci w wieku od 7 – 12,99 lat	3,90	5,80	6,90	7,30
Działka kempingowa (nie rozparcelowana) bez elektryczności	4,90	9,20	10,60	11,30
Działka kempingowa (nie rozparcelowana) z elektrycznością	7,30	12,10	13,60	15,40
Standardowa działka kempingowa (prąd)	7,90 - 11,90	14,60 - 21,90	16,40 - 24,60	19,40 - 29,10
Stanowisko kempingowe Komfort (prąd, woda + kanalizacja)	9,10 - 13,70	15,80 - 23,70	20,70 - 31,10	22,40 - 33,60
Stanowisko kempingowe Premium (prąd)	10,20 - 15,30	23,60 - 35,40	26,10 - 39,20	28,00 - 42,00
Stanowisko kempingowe Superior (prąd, woda)	11,40 - 17,10	26,10 - 39,20	29,90 - 44,90	32,30 - 48,50
Pies	3,50	4,60	4,60	5,80
Pomieszczenie lodówkowe		2,30	3,50	3,50
Łódź			2,30	2,30

DOPLATY: cena rezerwacji za miejsce kempingowe 50,- EUR. Koszty rejestracji za osobę 2,50 EUR (jednorazowo). Opłata klimatyczna 1,00 EUR (X), 1,50 EUR (IV, V, VI, VII, VIII, IX) za osobę i dzień. Dzieci do lat 11,99 nie płać opłaty klimatycznej, od lat 12 - 17,99 płać tylko 50%. Płatności można dokonywać w euro bądź kartami Maestro, American Express, Diners-Club, Eurocard/Mastercard, VISA. \* Kemping nie ponosi odpowiedzialności za łódzie, które znajdują się na terenie kempingu. Łódzie oraz przyczepy do transportu łodzi mogą być przechowywane wyłącznie w określonych, zabezpieczonych do tego celu miejscach parkingowych.

### Ważne informacje dla gości kempingu:

- Domki kempingowe
- Przychodnia oddalona 4 km
- Urządzenie do biologicznego oczyszczania ścieków
- Pomoc przy poszukiwaniu wolnego miejsca

**ONLINE BOOKING**  
[www.camps-cres-losinj.com](http://www.camps-cres-losinj.com)

### Jedzenie & Picie

Do dyspozycji gości są restauracja szybkiej obsługi, mini-market i piekarnie (w sezonie głównym).

### Węzły sanitarne

Dwa węzły sanitarne z ciepłą wodą (łazienki dla dzieci, łazienka rodzinna do wynajęcia, łazienka dla niepełnosprawnych, stanowisko do opróżniania toalet chemicznych, prysznic dla psów, pralki i suszarki do odzieży).

### Sport & Rozrywka

Plac zabaw dla dzieci, tenis stołowy, siatkówka i boisko do koszykówki, jak również wyciągarka do łodzi. Animacja dla dzieci w lipcu i sierpniu. Możliwość wypożyczenia łodzi, kajaków i rowerów na kempingu. Możliwość nurkowania 3 km od kempingu.



Kemping przestrzega wytycznych w dziedzinie ochrony środowiska.





Croatia's  
Best  
Campsite  
2018 - 2024

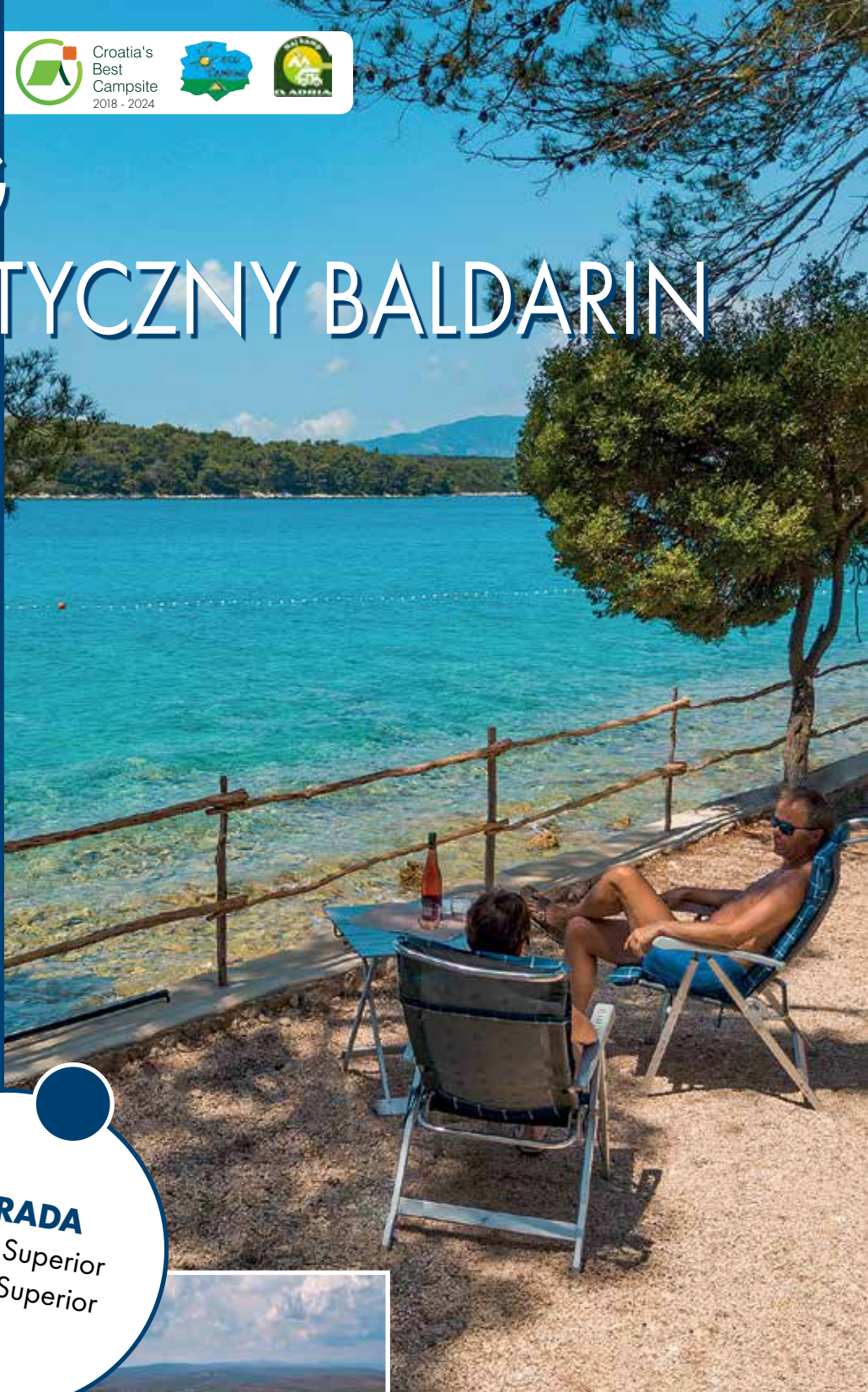


# KEMPING NATURYSTYCZNY BALDARIN

## Wyspa Cres

Kemping naturystyczny Baldarin jest doskonałym miejscem dla miłośników przyrody.

Kemping znajduje się na wyspie Cres, w odległości 15 km od miasteczka Osor, leży nad samym morzem, w gęstym lesie sosnowym, na południowym krańcu wyspy. Jest istną oazą spokoju ze swoimi malowniczymi plażami, ukrytymi zatoczkami i krystalicznie czystym morzem. O bardzo wąskiej i krętej drodze dojazdowej zapomnisz, gdy tylko zobaczysz gęsty śródziemnomorski las dębowy i odkryjesz jego faunę. Bardzo możliwe, że będziesz mógł obserwować sarny, jelenie lub jeże ze swojego miejsca kempingowego. Między dwoma żwirkowymi zatoczkami usytuowana jest długa, naturalna plaża kamienista. Jeśli szukasz odpoczynku i odskoczni od codziennego hałasu i zgiełku, wybierz kemping Baldarin.



**PORADA**  
Działki Superior  
Mare i Superior



### Zakwaterowanie

Na samym początku kempingu znajduje się część dla ubranych gości. Część dla naturystów usytuowana jest dalej i rozciąga się na 3/4 powierzchni kempingu. W części naturystycznej znajdują się wydzielone miejsca kempingowe (SUPERIOR MARE, SUPERIOR, PREMIUM, STANDARD) z podłączeniem do prądu i wody.

Nowoczesne i funkcjonalne domki mobilne są idealne na przyjemne rodzinne wakacje i zapewniają wszystkie wygody własnego domu bez utraty kontaktu z naturą. Istnieje również możliwość wynajęcia jednej z przyczep kempingowych, które znajdują się w bezpośredniej odległości do morza.



Współrzędne

**GPS:**

44°36'59"N/  
14°30'32"E

## Kemping naturystyczny Baldarin

Bokinić 66, HR-51554 Nerezine  
Tél: +385 (0) 51 235 680  
Mail: [info@camp-baldarin.com](mailto:info@camp-baldarin.com)  
[www.camps-cres-losinj.com](http://www.camps-cres-losinj.com)



Camping Baldarin/Follow us!

Kemping jest otwarty od 20 kwietnia do 1 października

### Ważne informacje dla gości kempingu:

- Luksusowe namioty glamping
- Nagroda Naj Kampi Adria 2023 - 1. miejsce w kategorii kempingów naturystów w Chorwacji - wybrane przez gości ze Słowenii
- Projekt dla psów „Camping Cum Cane”
- Projekt ECOCAMPING - wytyczne środowiskowe dotyczące ochrony środowiska
- Mały port z miejscami do cumowania
- Sprzedaż gazu i napełnianie butli
- Rozszerzona droga dojazdowa Osor - kemping Baldarin
- Pomoc przy poszukiwaniu wolnego miejsca kempingowego
- Oznaczone szlaki turystyczne w Punta Križa
- Wycieczki statkiem Baldarin – Mały Łośinj oraz możliwość innych wycieczek

### ONLINE BOOKING

[www.camps-cres-losinj.com](http://www.camps-cres-losinj.com)

Indywidualne ceny za dzień w €	20.4. - 17.5. 15.9. - 1.10.	17.5. - 7.6. 8.9. - 15.9.	7.6. - 21.6. 1.9. - 8.9.	21.6. - 1.9.
Cena za jedną noc	5,80	9,40	12,00	12,20
Dzieci do 2,99 roku życia	GRATIS	GRATIS	GRATIS	GRATIS
Dzieci w wieku od 3 – 6,99 lat	1,80	2,90	3,50	3,70
Dzieci w wieku od 7 – 12,99 lat	3,90	5,80	6,90	7,30
Działka kempingowa (nie rozparcelowana) z elektrycznością	7,30	12,10	13,60	16,40
Standardowa działka kempingowa (prąd)	7,90 - 11,90	14,60 - 21,90	16,40 - 24,60	19,40 - 29,10
Stanowisko kempingowe Premium (prąd, woda)	10,20 - 15,30	23,60 - 35,40	26,10 - 39,20	26,70 - 40,10
Stanowisko kempingowe Superior (prąd, woda)	11,40 - 17,10	26,10 - 39,20	29,90 - 44,90	32,30 - 48,50
Stanowisko kempingowe Superior Mare (prąd, woda)	14,00 - 21,00	28,60 - 42,90	32,30 - 48,50	35,00 - 52,50
Pies	4,60	5,80	5,80	6,90
Pomieszczenie łódzkowe		3,50	3,50	3,50
Łódź	5,80	6,90	6,90	9,20
Łódź z miejscem do cumowania A	9,20	11,60	11,60	13,90

DOPLATY: cena rezerwacji za miejsce kempingowe 50,- EUR. Koszty rejestracji za osobę 2,50 EUR (jednorazowo). Opłata klimatyczna 1,00 EUR (X), 1,50 EUR (IV, V, VI, VII, VIII, IX) za osobę i dzień. Dzieci do lat 11,99 nie płacą opłaty klimatycznej, od lat 12 - 17,99 płacą tylko 50%. Płatności można dokonywać w euro bądź kartami Maestro, American Express, Diners-Club, Eurocard/Mastercard, VISA. \* Kemping nie ponosi odpowiedzialności za łodzie, które znajdują się na terenie kempingu. łodzie oraz przyczepy do transportu łodzi mogą być przetrzymywane wyłącznie w określonych, zabezpieczonych do tego celu miejscach parkingowych.

Jeżeli nie masz własnego namiotu, oferujemy Ci możliwość wypożyczenia luksusowych namiotów glamping (więcej szczegółów na str. 21).

### Jedzenie & Picie

Do dyspozycji naszych gości jest restauracja, restauracja szybkiej obsługi, cafe bar i sklep spożywczy.

### Węzły sanitarne

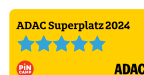
W części tekstylnej kempingu znajduje się jeden w pełni wyposażony węzeł sanitarny. Część dla naturystów dysponuje dwoma większymi i trzema mniejszymi węzłami sanitarnymi, które są wyposażone w toalety dla

dzieci, miejsce do przewijania niemowląt, łazienkę rodzinną do wynajęcia, łazienkę dla niepełnosprawnych, stanowiska do opróżniania toalet chemicznych oraz pralki i suszarki do odzieży.

### Sport & Rozrywka

Dwa korty tenisowe, mini golf, siatkówka plażowa, możliwość wypożyczenia łodzi i rowerów, jak również wyciągarka do łodzi (do wyciągania łodzi na ląd) uzupełniają naszą ofertę. Od czerwca do września na terenie kempingu działa przychodnia z lekarzem i masażystą. Najbliższa miejscowość Punta Križa oddalona jest 3.5 km. Animacja dla dzieci w lipcu i sierpniu.





# KEMPING ČIKAT

## Wyspa Lošinj

Kemping usytuowany jest w przepięknej, zielonej zatoce Čikat, a schronienia udzielają mu stuletnie sosny, których cień rozpościera się aż do plaży.

Centrum miasta Mali Lošinj, największego miasta na chorwackich wyspach, znajduje się zaledwie 2 km, czyli 20 minut przyjemnego spaceru od samego kempingu. Ze swoją ofertą i udogodnieniami kemping jest szczególnie interesujący dla rodzin z dziećmi, które będą szczególnie zachwycone Aquaparkiem Čikat. Kemping działa przez cały rok i umożliwia wszystkim gościom odkrywanie uroków życia na wyspie również w miesiącach zimowych. Wszystkie tajemnicze zatoczki wyspy Lošinj możesz odkryć spacerując lub jeżdżąc na rowerze po licznych ścieżkach, które otaczają całą wyspę.

**PORADA:**  
Luksusowe namioty  
glampingowe (więcej  
szczegółów na str.20)



### Zakwaterowanie

Kemping dysponuje wydzielonymi jednostkami kempingowymi (SUPERIOR MARE, SUPERIOR, PREMIUM MARE, PREMIUM, COMFORT i STANDARD) z urzyciem prądu i wody.

Luksusowe domki mobilne, w których dominują jasne kolory i duże szklane powierzchnie to idealny wybór dla wszystkich gości, którzy nie chcą rezygnować z komfortu własnego domu. Znajdują się one w jednej z najpiękniejszych zatok na wyspie Lošinj z przestronnymi zadaszonymi tarasami, z których można podziwiać szum morskich fal i niezapomniane zachody słońca (więcej szczegółów na stronach 16-17.)



Współrzędne

**GPS:**

44°32'9"N/  
14°26'59"E

## Kemping Čikat

Čikat 6a, HR-51550 Mali Lošinj

Tél: +385 (0) 51 232 125

Mail: [info@camp-cikat.com](mailto:info@camp-cikat.com)

[www.camps-cres-losinj.com](http://www.camps-cres-losinj.com)



Camping Čikat/Follow us!

Kemping jest czynny cały rok

### Ważne informacje dla gości kempingu:

- Członek grupy „Leading Campings“
- Nagrody ADAC Superplatz 2024
- Nagroda ACSI 2023 w kategorii „Most sports-loving camp in Croatia” wybrana przez gości na portalu ACSI
- Współczesny węzeł sanitarny
- Luksusowe domki kempingowe i namioty glampingowe
- Nagroda ADAC dla innowacyjnego projektu «Bezpieczny pobyt w park leśny Čikat»
- Poliwalentne boisko sportowe
- Pine Beach Bar
- Nowość: Stacja ładowania pojazdów elektrycznych
- Projekt dla psów: „Camping Cum Cane”
- Aquapark
- NAJ KEMPING 2023 na Kvarnerze – na podstawie wyboru słoweńskich gości
- Turystyka zimowa i zdrowotna

### ONLINE BOOKING

[www.camps-cres-losinj.com](http://www.camps-cres-losinj.com)

Indywidualne ceny za dzień w €	5.11.2023. - 24.3.2024.	24.3. - 17.5. 15.9. - 4.11.	17.5. - 7.6. 8.9. - 15.9.	7.6. - 21.6. 1.9. - 8.9.	21.6. - 1.9.
Cena za jedną noc	6,10	10,20	14,40	16,30	16,40
Dzieci do 2,99 roku życia	GRATIS	GRATIS	GRATIS	GRATIS	GRATIS
Dzieci w wieku od 3 – 6,99 lat	GRATIS	3,00	7,30	7,70	7,80
Dzieci w wieku od 7 – 12,99 lat	GRATIS	5,20	10,30	11,70	11,90
Działka kempingowa (nie rozparcelowana) z elektrycznością		8,30	15,20	17,20	19,10
Standardowa działka kempingowa (prąd)		10,40 - 15,60	18,50 - 27,80	23,10 - 34,70	25,40 - 38,10
Stanowisko kempingowe Komfort (prąd, woda)		10,90 - 16,40	19,10 - 28,70	24,80 - 37,20	26,70 - 40,10
Stanowisko kempingowe Premium (prąd, woda)		12,70 - 19,10	24,80 - 37,20	29,20 - 43,80	34,00 - 51,00
Stanowisko kempingowe Premium Mare (prąd, woda)	11,00	17,80 - 26,70	33,00 - 49,50	36,30 - 54,50	42,60 - 63,90
Stanowisko kempingowe Superior (prąd, woda)	11,00	17,80 - 26,70	33,00 - 49,50	36,30 - 54,50	42,60 - 63,90
Stanowisko kempingowe Superior Mare (prąd, woda)	11,00	21,40 - 32,10	38,10 - 57,20	41,00 - 61,50	48,50 - 72,80
Stanowisko kempingowe Leading (prąd, woda, grill, leżaki)		40,40	63,50	69,30	80,90
Pies	2,00	4,80	7,30	7,30	7,30
Pomieszczenie lodówkowe				3,60	3,60
Łódź			16,50	16,50	16,50

DOPLĄTY: cena rezerwacji za miejsce kempingowe 50,- EUR. Koszty rejestracji za osobę 2,50 EUR (jednorazowo). Oplata klimatyczna 1,00 EUR (I, II, III, X, XI, XII), 1,50 EUR (IV, V, VI, VII, VIII, IX) za osobę i dzień. Dzieci do lat 11,99 nie płać opłaty klimatycznej, od lat 12 - 17,99 płać tylko 50%. Płatności można dokonywać w euro bądź kartami Maestro, American Express, Diners-Club, Eurocard/Mastercard, VISA. \* Kemping nie ponosi odpowiedzialności za łódzie, które znajdują się na terenie kempingu. Łódzie oraz przyrępy do transportu łodzi mogą być przetrzymywane wyłącznie w określonych, zabezpieczonych do tego celu miejscach parkingowych. Boje są do wynajęcia do 30.09. zgodnie z cennikiem na sezon do 15.09.

Plaża kamienista z trzema cudownymi zatoczkami żwirkowymi, rozciąga się wzdłuż kempingu.

### Jedzenie & Picie

Do dyspozycji gości są trzy restauracje, pool bar, bufet na plaży oraz sklep spożywczy.

### Węzły sanitarne

Kemping posiada 7 węzłów sanitarnych (łazienka dla niepełnosprawnych, miejsce do przewijania niemowląt, łazienki rodzinne do wynajęcia, stanowiska do opróżniania toalet chemicznych oraz pralki i suszarki do odzieży).

### Sport & Rozrywka

Na terenie kempingu znajduje się Park wodny, który oferuje relaks, rekreację i rozrywkę (więcej na str. 14 - 15). Plac zabaw dla dzieci, wypożyczalnia rowerów, animacja dla dzieci od końca czerwca do połowy września. W bliskim sąsiedztwie: urządzenie do opuszczania i wyciągania łodzi, szkoła surfingu, szkoła nurkowania, kort tenisowy, boiska do piłki nożnej, koszykówki i siatkówki plażowej, tenis stołowy oraz możliwość wynajęcia łodzi czy taksówki wodnej. W zatoce łodzi można cumować wyłącznie do boi. Nie ma portu z miejscami cumowniczymi.



# Aquapark Čikat



Čikat

AQUAPARK

Park wodny Čikat, jest usytuowany w obrębie kempingu Čikat i rozciąga się na powierzchni 6 300m<sup>2</sup>. Park oferuje gościom wszystkich grup wiekowych relaks, rekreację i zabawę w nowoczesnym otoczeniu Parku wodnego, w pełni wpasowanego w gęsty las sosnowy.

Baseny napełniane są wyłącznie świeżą morską wodą, a cały kompleks basenów jest w pełni przystosowany dla osób niepełnosprawnych. Nad bezstreską zabawą naszych gości czuwają wyszkoleni ratownicy, którzy dbają o bezpieczeństwo w czasie godzin otwarcia basenu.

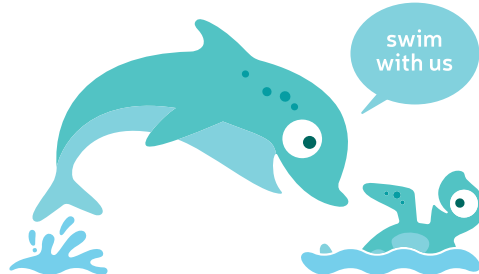
Rekreacja, relaks i zabawa w jednym miejscu



**NOWOŚĆ:**  
Bogaty asortyment  
pamiątek  
Aquaparku

Koncepcja kompleksu basenów zaprojektowana jest jako połączenie stref:

- **Zdrowie**- Basen pływacki oraz basen rekreacyjny, fitness w pomieszczeniu zamkniętym i na otwartym powietrzu, spełnią wszystkie wasze codzienne potrzeby z zakresu sportu i rekreacji, niezależnie od tego czy jesteś amatorem czy profesjonalnym sportowcem.
- **Odprężenie**- Baseny rekreacyjne wyposażone w najnowocześniejsze urządzenia do hydromasażu oraz pool bar, zapewnią Państwu przyjemne chwile relaksu przy koktajlu, drinku czy smacznych lodach, które подарują orzeźwienie i dodadzą nowej energii do dalszego wypoczynku.
- **Zabawa**- Na naszych wodnych atrakcjach, oprócz dzieci, bez wątpienia świetnie zabawią się również dorośli, spragnieni zabawy i adrenaliny. Wyznaczona część Parku wodnego zaś, przeznaczona jest do organizowania różnych programów rozrywkowych dla dzieci i dorosłych.





**PORADA**  
 Darmowy wstęp  
 do Parku wodnego dla  
 wszystkich gości  
 kempingu.

### Zabawa dla wszystkich grup wiekowych

Baseny zaprojektowano z różnicami w głębokościach, tak aby umożliwić bezpieczną zabawę dla dzieci w każdym wieku. Liczne atrakcje wodne sprawiają, że zabawa będzie jeszcze lepsza:

- Zamek wodny w kształcie żagłówki
- Zjeżdżalnie
- Rampa do zjeżdżania
- Różnorodne fontanny i strumienie

Dobłą zabawą dodatkowo urozmaicą maskotki Parku wodnego Čika i Čiki (żółw i delfin), które zawsze są w nastroju do zabawy, robienia zdjęć i spędzania czasu z Państwem pociechami.

Baseny są wypełnione wodą morską

### GODZINY OTWARCIA SEZON 2024

okres	godziny otwarcia
18.5. - 21.6.	11 - 19 h
22.6. - 25.8.	10 - 20 h
26.8. - 20.9.	11 - 19 h

\*Ze względu na bezpieczeństwo odwiedzających, zarząd Parku wodnego zastrzega sobie prawo do zamknięcia Parku wodnego w przypadku złych warunków pogodowych.

### CENA BILETÓW WSTĘPU

Dla gości kempingu wstęp do Parku wodnego w trakcie całego sezonu jest bezpłatny, natomiast pozostali goście z zewnątrz muszą zapłacić za bilet wstępu w następujących cenach (EUR):

	18.5. - 20.9.
Goście kempingu (w każdym wieku)	Bezpłatnie
Goście z zewnątrz	
Dzieci do 2,99 roku życia	Bezpłatnie
Dzieci w wieku od 3 – 6,99 lat	13,30 EUR
Osoby powyżej 7 lat	18,60 EUR

Gościom pozostałych kempingów spółki Jadranka przysługuje zniżka w wysokości 50% ceny biletu wstępu do Parku wodnego.



**PORADA:**  
Program „Camping Cum  
Cane” z bezpłatnym  
treserem psów

# Luksusowe domki kempingowe kemping Čikat

Podaruj sobie i swojej rodzinie luksus wakacji w nowych luksusowych domkach kempingowych i spędź wymarzone wakacje na wyspie witalności. Stylowy, elegancki i funkcjonalny design nowych domków kempingowych z dużymi szklanymi powierzchniami zachwyci państwa, podobnie jak przestronny drewniany taras, z którego rozciąga się przepiękny widok na jedną z najpiękniejszych zatok na wyspie Lošinj. Wybierz spośród kilku rodzajów domków mobilnych ten, który najlepiej odpowiada potrzebom Twojej rodziny i spędź niezapomniane wakacje.



Dane techniczne (w zależności od kategorii)

- 2 sypialnie (jeden pokój z łóżkiem małżeńskim, jeden pokój z łóżkiem podwójnym + z łóżkiem pojedynczym)
- Przestronny salon
- Funkcjonalna i w pełni wyposażona kuchnia
- Naczynia
- Łazienka z umywalką, prysznicem i toaletą
- Telewizja satelitarna
- Klimatyzacja
- Przestronny zadaszony taras
- Stół i krzesła na tarasie dla 6 osób + 2 leżaki
- Ręczniki i pościel są wliczone w cenę



Sprawdź ceny i dostępność domków mobilnych na naszej stronie internetowej: [www.camp-cikat.com](http://www.camp-cikat.com) lub wyślij nam zapytanie na [info@camp-cikat.com](mailto:info@camp-cikat.com).





Zarezerwuj  
bezpośrednio  
info@camp-cikat.  
com

Mobile home **A**



8,0 x 3,0 m



Mobile home **C**



8,6 x 4,0 m



Mobile home **D** 



8,0 x 3,0 m



Mobile home **I**



8,0 x 4,0 m



Mobile home **FREEDHOME**



10,0 x 4,0 m



Mobile home **FREEDHOME+**



10,0 x 4,0 m



Mobile home **EASY FREEDHOME**



8,6 x 3,9 m



Sprawdź ceny i dostępność domków mobilnych na naszej stronie internetowej: [www.camp-cikat.com](http://www.camp-cikat.com) lub wyślij nam zapytanie na [info@camp-cikat.com](mailto:info@camp-cikat.com).

**PORADA:**  
Program „Camping  
Cum Cane” z  
bezpłatnym treserem  
psów

# Luksusowe domki kempingowe kemping Slatina



Kemping Slatina wzbogaca swoją ofertę domków mobilnych do wynajęcia o zupełnie nowe luksusowe domki mobilne, które znajdują się w jednym z najpiękniejszych miejsc na kempingu, w zatoce Slatina blisko morza. W nowoczesnym, eleganckim i funkcjonalnym designie domków mobilnych dominują szklane powierzchnie, które Cię zachwycą, a także przestronny zaduszony drewniany taras idealny na rodzinne spotkania lub relaks, z widokiem na morze i piękną zatokę Slatina.



## Mobile home **FREEDHOME+**



10,0 x 4,0 m



Sprawdź ceny i dostępność domków mobilnych na naszej stronie internetowej: [www.camp-slatina.com](http://www.camp-slatina.com) lub wyślij nam zapytanie na [info@camp-slatina.com](mailto:info@camp-slatina.com).

Zarezerwuj  
bezpośrednio  
info@camp-slatina.  
com



Dane techniczne (w zależności od kategorii)

- 2 sypialnie (jeden pokój z łóżkiem małżeńskim, jeden pokój z łóżkiem podwójnym + z łóżkiem pojedynczym)
- Przestronny salon
- Funkcjonalna i w pełni wyposażona kuchnia
- Naczynia
- Łazienka z umywalką, prysznicem i toaletą
- Telewizja satelitarna
- Klimatyzacja
- Przestronny zadaszony taras
- Stół i krzesła na tarasie dla 6 osób + 2 leżaki
- Ręczniki i pościel są wliczone w cenę



## Mobile home NEXT



8,6 x 4,0 m



Sprawdź ceny i dostępność domków mobilnych na naszej stronie internetowej: [www.camp-slatina.com](http://www.camp-slatina.com) lub wyślij nam zapytanie na [info@camp-slatina.com](mailto:info@camp-slatina.com).

Zarezerwuj  
bezpośrednio  
[info@camp-cikat.com](mailto:info@camp-cikat.com)

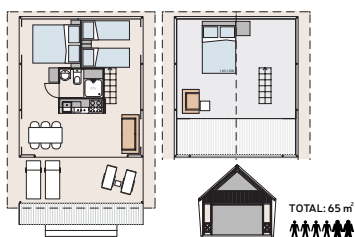


## Namioty Glamping kemping Čikat

Ciesz się wszystkimi zaletami rodzinnych wakacji na wyspie z dziećmi i bliskimi, na świeżym powietrzu - ciesz się bliskością morza, nowoczesnym wystrojem wnętrza, przestronnym i wygodnym rozkładem, który nadaje kempingowi odrobinę luksusu, tak jak komfort pokoju hotelowego. Spędź wakacje w jednym z naszych nowych namiotów glampingowych, w cieniu stuletniego parku leśnego Čikat i ciesz się widokiem na morze z własnego tarasu namiotu glampingowego. Zakwaterowanie jest możliwe w jednym z trzech rodzajów namiotów glampingowych: namiot Glamping Family Premium, namiot Glamping Premium i namiot Glamping Couple dla dwojga.

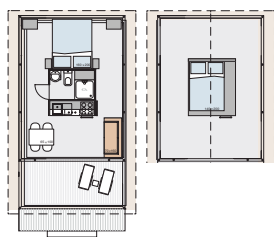


GLAMPING **FAMILY PREMIUM** tent



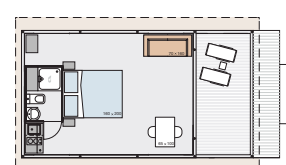
TOTAL: 65 m<sup>2</sup>  
6 people

GLAMPING **PREMIUM** tent



TOTAL: 38 m<sup>2</sup>  
4 people

GLAMPING **COUPLE** tent



TOTAL: 31 m<sup>2</sup>  
2 people

Sprawdź ceny i dostępność namioty glamping na naszej stronie internetowej: [www.camp-cikat.com](http://www.camp-cikat.com) lub wyślij nam zapytanie na [info@camp-cikat.com](mailto:info@camp-cikat.com).



Zarezerwuj  
bezpośrednio!  
info@camp-  
baldarin.com

## Namioty Glamping Baldarin (część naturystów)

Dla wszystkich miłośników przyrody, którzy nie chcą zrezygnować z luksusu nowoczesnego stylu życia, mamy super ofertę namiotów glamping na kempingu Baldarin. Wyjątkowo urządzone pole namiotowe glamping, umożliwi niezakłócony wypoczynek w oazie spokoju w południowej części wyspy Cres. Zapomnij o codziennych zmartwieniach i w pełni ciesz się odkrywaniem ukrytych zatoczek i krystalicznie czystego morza.

Namioty glamping, o swoim prostym ale i komfortowym wyglądzie, spełniają wszelkie wymagania nowoczesnego gościa. Oferują zakwaterowanie wysokiej kategorii, w zgodzie z naturą, której jesteśmy integralną częścią. Namioty posiadają podłączenie do prądu, a w pobliżu do dyspozycji są węzły sanitarne, pralnia i wspólna przestrzeń do spotkań towarzyskich.



GLAMPING PREMIUM  
TENT 5 pax



GLAMPING TENT  
5 pax



GLAMPING TENT  
4 pax



BELL TENT  
2 pax

Sprawdź ceny i dostępność namiotów glamping na naszej stronie internetowej: [www.camp-baldarin.com](http://www.camp-baldarin.com) lub wyślij nam zapytanie na [info@camp-baldarin.com](mailto:info@camp-baldarin.com).



# Turystyka zdrowotna

Do najczęstszych dolegliwości, które dotyczą współczesnego człowieka należą liczne przewlekłe choroby układu oddechowego. Przyczynami są stres i coraz silniejsze zanieczyszczenie powietrza, które wdychamy.

**Czy masz trudności z oddychaniem? Czy chorujesz na astmę lub POChP?**

Przyjedź na Lošinj i zacznij na nowo oddychać pełną piersią!! Przyłącz się do programu rehabilitacji oddechowej.

## PROGRAM REHABILITACJI ODDECHOWEJ

Program rehabilitacji oddechowej, został opracowany zgodnie z uzasadnionymi naukowo metodami klinicznymi i diagnostycznymi, które są kombinowane z naturalnymi czynnikami leczniczymi oraz leczniczym aerozolem wyspy, wsparty faktem, iż Lošinj już od ponad 100 lat jest naturalnym uzdrowiskiem klimatycznym. Program powstał przy wsparciu i akceptacji Chorwackiego towarzystwa pulmologicznego.

**Udowodnione naukowo!**

- 11- dniowy pobyt zwiększa pojemność płuc (FVC) i wydychanie w 1. sek. (PEF)
- W 1892 r. austro-węgierski cesarz Franciszek Józef ogłosił Lošinj uzdrowiskiem klimatycznym



### Komu program jest zalecany?

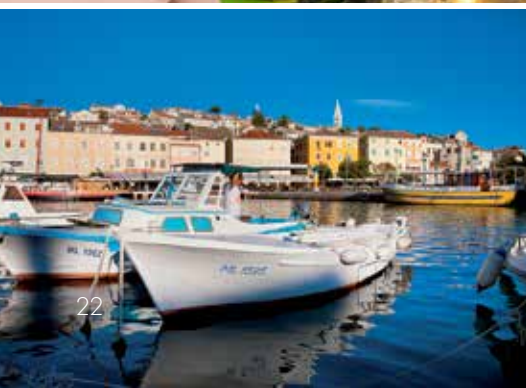
Program zalecany jest dzieciom i osobom dorosłym, z łagodnymi obturacyjnymi zaburzeniami oddychania; cierpiącym na astmę, osobom z przewlekłą obturacyjną chorobą płuc, osobom, które mieszkają w miastach o dużych zanieczyszczeniach przemysłowych i tak dalej.

### W jaki sposób program jest realizowany?

Rehabilitację przeprowadza się indywidualnie lub w grupach. Minimalny okres, który należy spędzić na rehabilitacji wynosi 14 dni (dwa tygodnie), a optymalnie 21 dni (3 tygodnie). Program odbywa się w hotelu Vitality Hotel Punta w Veli Lošinj.

Program rehabilitacji oddechowej, dostosowywany jest do każdego użytkownika z osobna. Program rozpoczyna się i kończy od badania lekarza specjalisty, który przez wykonane badanie kliniczne ocenia skuteczność rehabilitacji oddechowej.

Aby uzyskać więcej informacji na temat programu rehabilitacji oddechowej, <http://www.camp-cikat.com/pl/turystyka-zdrowotna-w-chorwacji.aspx>



# Oddychaj pełną piersią na Lošinj...

## PORADA

**Kemping zimowy** za 23,20 EUR  
za dzień (oferta obejmuje 2  
osób dorosłych, stanowiskach  
Superior z przyłącze wody,  
prądu i kablowa TV)  
**Domki kempingowe**  
– od 72 EUR\*

## Turystyka zimowa

Lato minęło i zima znów puka do drzwi.

### Pragniesz uciec przed takim scenariuszem?

Na wyspie Lošinjczeka na Ciebie śródziemnomorska oaza, mały raj na ziemi dla duszy i ciała. Kemping Čikat rozpoczął czteroleczną działalność.

Leżący daleko od lądu Lošinj, oferuje zapierające dech w piersiach widoki na otwarte morze, a ciepłe prądy morskie otulające jego wybrzeża, sprzyjają rozwojowi dobroczynnego wpływu klimatu. Dzięki łagodnym temperaturom w trakcie zimy, również w pozostałych miesiącach możesz korzystać z zalet tej wyspy, tylko bez stresu i zgiełku panującego tu w szczycie sezonu.

Ukryty w zatoczce, w lesie sosnowym, kemping Čikat jest doskonałym miejscem, w którym można się schronić. Tu, w powietrzu unosi się zapach sosny, śródziemnomorskich ziół i soli morskiej. Liczne ścieżki spacerowe zaprowadzą Cię nad samo morze.

**Klimat na wyspie Lošinj przywraca siłę nie tylko wycieńczonemu duchowi, jest również cudotwórczy dla zdrowia fizycznego.**

Średnia temperatura powietrza na wyspy Cres & Lošinj.

Miesiąc	Temperatura (C°)
Październik	17,4
Listopad	15,1
Grudzień	10,2
Styczeń	9,7
Luty	8,8
Marzec	10,9

Kemping Čikat organizuje dla swoich gości Sylwestra z kolacją okolicznościową i muzyką. Zarezerwuj swój pobyt i powitaj z nami Nowy Rok.



\* Cena pobytu dla maksymalnie 6 osób.

\*\* Oferta turystyki zimowej obowiązuje przez okres: 5.11.2023 - 24.3.2024.

# Kempingowanie z dziećmi - idealne rodzinne wakacje



Kempingi Grupy Jadranka zwracają szczególną uwagę na rodziny z małymi dziećmi, tworząc specjalne oferty dla nich, które są jednocześnie ciekawe, rozrywkowe, a także edukacyjne. W ten sposób program animacyjny dla najmłodszych czynimy wyjątkowym ze względu na realizację wielu udogodnień, które prezentują gościom część życia i kultury wysp Cres-Lošinj poprzez różne warsztaty, imprezy, wycieczki i gry. Wielojęzyczne programy dla dzieci umożliwiają tworzenie nowych przyjaźni z rówieśnikami poprzez różne zabawy towarzyskie i zajęcia sportowe. "Dzień kempingu" - całonocna zabawa dla całej rodziny z licznymi programami (turnieje sportowe, gry rodzinne, programy muzyczne, warsztaty itp.) to idealna okazja, aby stworzyć niezapomniane wspomnienia wszystkim członkom rodziny.

Park rozrywki dla dzieci o powierzchni ponad 200 m<sup>2</sup> zapewnia najlepszą rozrywkę dla dzieci w różnym wieku.







## Park wodny Čikat

Oferta dla dzieci w kempingu Čikat jest dodatkowo wzbogacona o Aquapark Čikat. Zabawę dla dzieci w każdym wieku zapewnią liczne atrakcje: zamek wodny w kształcie statku, kilka rodzajów zjeżdżalni, rampa do zjeżdżania oraz różne dysze i wodospady. Baseny dla dzieci z różnymi głębokościami wody i atrakcjami dla najmłodszych są idealnym miejscem na dobrą rozrywkę, która dodatkowo uzupełni program rozrywkowy naszej ekipy animatorów oraz gospodarzy Čika i Čiki (maskotki Aquapark).





# Kempingowanie z psami



**PORADA:**  
Program „Camping Cum Cane” z bezpłatnym trenerem psów



Czy posiadasz psa? Zapraszam do zabrania go ze sobą na wakacje, nasze kempingi Slatina, Čikat i Baldarin mają specjalny program „Camping Cum Cane”, z którego korzystać będą właściciele psów i ich czworonożni pupile.

W naszych kempingach Twój pies będzie mile widziany, a po rejestracji otrzyma zawieszkę z numerem identyfikacyjnym oraz małą paczuszkę karmy jako znak uwagi.

Kemping to idealna forma wypoczynku, który zapewnia nieocenione doświadczenie przebywania na łonie natury z rodziną, ale gdy pies jest obecny, wakacje nabierają szczególnego uroku. Zajęcia z psem, takie jak pierwszy poranny spacer nad morzem, kąpiel na plaży o zachodzie słońca czy relaks na działce w cieniu sosen, będą tylko kilkoma wspomnieniami, które zabierzesz ze sobą.

Korzyści z programu „Camping Cum Cane” dla psów i ich właścicieli:

- Psy są mile widziane we wszystkich strefach i rodzajach zakwaterowania \* (z wyjątkiem kilku domków mobilnych, w których psy nie mają wstępu z powodu gości z alergią na sierść)
- Bezpłatny trener psów do treningu indywidualnego i grupowego \* (w szczycie sezonu na kempingu Slatina codziennie, podczas gdy na kempingu Čikat i Baldarin dwa razy w tygodniu)
- Oddzielne i zaaranżowane plaże dla psów
- Parkour do treningu, zabawy i biegania psów
- Promenady do spacerów
- Pysznice dla psów
- Sygnalizacja z koszami i woreczkami na psie odchody
- Salon fryzjerski i pielęgnacji psów (w obozie Slatina)



# Doświadcz piękna naszego archipelagu!

Podczas pobytu w jednym z naszych kempingów doświadcz piękna naszego archipelagu i wybierz się z nami na jedną z wielu wycieczek, które dla Ciebie przygotowaliśmy! Odkryj wszystkie uroki naszych destinacji, ciesz się bogatą ofertą kulturalną i naturalnym pięknem pobliskich wysp.

W naszym kempingu Čikat goście mają do dyspozycji specjalny punkt informacyjny wycieczek – domek z ofertą wycieczek, w którym można uzyskać wszystkie niezbędne informacje na temat rejsów statkiem, wycieczek pieszych i oferty muzeów (ale także różne informacje o wyspie) i zarezerwować wycieczkę, która najbardziej Ci odpowiada. Ponadto, jeśli posiadasz licencję na łódkę, istnieje możliwość zarezerwowania u nas pontonu, który pozwoli Ci samodzielnie dotrzeć do najbardziej ukrytych zatoczek.

Jako jedną ze szczególnie atrakcyjnych wycieczek, o których warto wspomnieć, wyróżniamy wycieczkę z obserwacją delfinów Dolphin watching tour, którą organizujemy we współpracy ze stowarzyszeniem Blue World i gdzie można spotkać delfiny, które swobodnie pływają na wyciągnięcie ręki.

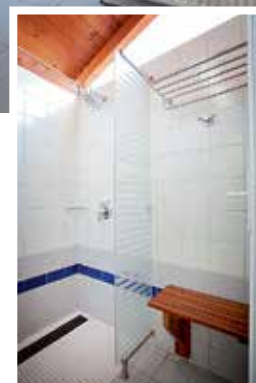


Więcej informacji na temat naszej oferty wycieczek można znaleźć na naszej stronie internetowej.





Wzmocnione  
środki czyszczenia  
i dezynfekcja  
pomieszczeń  
sanitarnych!



## Normy węzłów sanitarnych

Po pięcioletnim cyklu inwestowania w węzły sanitarne kempingów Slatina, Bijar, Baldarin, Čikat, z dumą możemy przedstawić Państwu, w większości wyremontowane i zmodernizowane, węzły sanitarne.

Węzły sanitarne są wyposażone według najwyższych standardów niemieckiego ADAC oraz chorwackiego Ministerstwa turystyki, a oprócz wyposażenia podstawowego posiada również:

- łazienki dla dzieci (prysznice, toalety)
- Miejsce do przewijania dla niemowląt
- łazienki rodzinne
- Miejsce do prasowania odzieży
- Pralki i suszarki do odzieży
- łazienki dla osób niepełnosprawnych

O wszystkie węzły sanitarne dbają z najwyższą starannością nasze pracownice, które starają się jak najlepiej spełniać wysoko postawione kryteria i standardy Zarządu spółki, jak również najważniejsze kryteria oceny naszych gości.

# Wyposażenie techniczne



## Kempingi Slatina, Bijar, Baldarin i Čikat

Wyposażenie techniczne kempingów	SLATINA	BIJAR	BALDARIN	ČIKAT
Współrzędne GPS	44°49'15" N / 14°20'33" E	44°41'58" N / 14°23'47" E	44°36'59" N / 14°30'32" E	44°32'09" N / 14°26'59" E
Powierzchnia kempingu (ha)	15	5	20	35
Pojemność kempingu	1614	750	1350	3810
Liczba wydzielonych miejsc kempingowych	365	78	173	727
- z podłączeniem do prądu, wody i kanalizacji	60	23	(-)	25
- tylko z prądem i wodą	284	15	163	617
- tylko z prądem	21	40	10	85
Liczba przyłączy do prądu (NORMALNE) przyłącza EURO	204	192	0	802
Liczba przyłączy do prądu (CCE) Euro	444	108	473	727
Możliwość rezerwacji	(+)	(+)	(+)	(+)
Pobyt ryczałtowy	(+)	(+)	(+)	(+)
Zimowanie ryczałtu	(+)	(+)	(+)	(+)
Wynajmowanie przyczep kempingowych	(-)	14 kom.	18 kom.	13 kom.
Wynajmowanie Glamping namiotów	(-)	(-)	(+)	(+)
Wynajmowanie bungalowów	(-)	(-)	(-)	(-)
Wynajmowanie domu kempingowego	95 kom.	12 kom.	10 kom.	200 kom.
Psy dozwolone	(+)	(+)	(+)	(+)
Kąpanie psów	(+)	(+)	(+)	(+)
Do opróżniania toalet chemicznych	1 kom.	1 kom.	2 kom.	6 kom.
Obszar leśny	głównie	głównie	głównie	głównie
Plaża (plaża żwirkowa, plaża kamienista)	plaża żwirkowa, plaża kamienista	plaża żwirkowa, plaża kamienista	plaża żwirkowa, plaża kamienista	plaża żwirkowa, plaża kamienista
Prysznic na plaży	10 kom.	2 kom.	6 kom.	5 kom.
Przychodnia	1 km	4 km	(+)	1 km
Restauracja	(+)	(+)	(+)	(+)
Sklep	(+)	(+)	(+)	(+)
Sprzedaż gazu i napełnianie	(+)	15 km	(+)	(+)
Plac zabaw dla dzieci	(+)	(+)	(+)	(+)
Wielofunkcyjny plac zabaw	(-)	(-)	(-)	(+)
Fitness na świeżym powietrzu	(-)	(-)	(-)	(+)
Parkour dla psów	(+)	(-)	(+)	(+)
Wyciągarka do łodzi	(+)	(+)	(+)	1 km
Miejsca cumownicze / mały port	(+)	(+)	(+)	1 km
Podnośnik do łodzi	1 km	300 m	15 km	1 km
Odległość do centrum miejscowości	1 km	0,5 km	3,5 km	2 km
Dziecięcy park rozrywki	(-)	(-)	(-)	(+)
Stacja ładowania pojazdów elektrycznych	(-)	(-)	(-)	(+)

WĘZŁY SANITARNE	SLATINA	BIJAR	BALDARIN	ČIKAT
Umywalka z zimną i ciepłą wodą	122	36	64	129
Umywalka z zimną wodą	16	(-)	(-)	12
Oddzielne kabiny z zimną i ciepłą wodą	12	6	6	1
Prysznic z zimną i ciepłą wodą	70	28	60	90
Rodzinną łazienka	6	2	1	2
Toalety dla dzieci	10	4	4	4
Miejsce do przebierania niemowląt	5	1	1	3
Łazienka dla osób niepełnosprawnych (prysznic, toaleta i umywalka)	2	1	1	4
Pisuary	16	6	11	40
Zlewozmywak z ciepłą i zimną wodą	30	17	20	119
Zlewozmywak z zimną wodą	10	(-)	3	(-)
Pralnia z ciepłą i zimną wodą	23	2	22	73
Pralnia z zimną wodą	(-)	(-)	(-)	(-)
Pralka automatyczna	3	2	3	7
Suszarka do odzieży	3	1	2	5
Stanowisko do opróżniania toalet chemicznych (Trokadero)	5	1	3	5
SPORT	SLATINA	BIJAR	BALDARIN	ČIKAT
Basen odkryty	(-)	(-)	(-)	(+)
Basen kryty	(-)	(-)	(-)	1 km
Tenis	(-)	(-)	(+)	1 km
Tenis stołowy	(+)	(+)	(+)	(+)
Mini golf	(+)	(-)	(+)	1 km
Wypożyczenie rowerów	(-)	(+)	(+)	(+)
Nurkowanie	(+)	3 km	(-)	1 km
Siatkówka plażowa	(+)	(+)	(+)	(+)
Narty wodne	(-)	(-)	(-)	2 km
Surfing	(-)	(-)	(-)	1 km
Wypożyczenie łodzi	1 km	(+)	(+)	1 km
Animacja dla dorosłych	(+)	(+)	(+)	(+)
Animacja dla dzieci	(+)	(+)	(+)	(+)
Aquapark	(-)	(-)	(-)	(+)
KURSY / SZKOŁY	SLATINA	BIJAR	BALDARIN	ČIKAT
Nurkowanie	(+)	3 km	(-)	1 km
Surfing	(-)	(-)	(-)	1 km
Trener psów	(+)*	(-)	(+)*	(+)*

\* Uwaga: dwa razy w tygodniu w sezonie głównym



<b>1</b>	<b>SANITARY UNIT</b>			
<b>2</b>	<b>SANITARY UNIT</b>			

Legenda

- Działki Superior
- Działki Superior Mare
- Działki Premium Mare
- Działki Premium
- Działki Comfort
- Działki Standard
- Działka kempingowa nie rozparcelowana
- Działka kempingowa rozparcelowana

- Domki kempingowe
- Dodałkowa opłata za pierwszy rząd domki kempingowe
- Namioty Glamping
- Przyczep kempingowych
- Działka dla osób niepełnosprawnych
- Dostęp do morza dla osób niepełnosprawnych
- Parking dla osób niepełnosprawnych
- Droga o wysokim nachyleniu

Sprzęt:

- Rezerwacja
- Podłączenie do prądu
- Podłączenie do wody
- Podłączenie do kanalizacji
- Ciepła / zimna woda
- Wывóz śmieci
- Urządzenie chłodzące
- Informacje
- Przychodnia
- Sklep
- Restauracja

- Bufet
- Bankomat
- Aquapark
- Punkt informacyjny domki kempingowe
- Domek kempingowy do wynajęcia
- Przyczep kempingowych do wynajęcia
- Glamping namioty do wynajęcia
- Stacja serwisowa
- Stanowisko gazowe
- Opróżnianie toalet chemicznych
- Pojemnik frigo box
- Kostkarka do lodu



<b>1</b>	<b>SANITARY UNIT</b>			
<b>2</b>	<b>SANITARY UNIT</b>			
<b>3</b>	<b>SANITARY UNIT</b>			
<b>5</b>	<b>SANITARY UNIT</b>			
<b>6</b>	<b>SANITARY UNIT</b>			





- Węzeł sanitarny
- Węzeł sanitarny dla dzieci
- Łazienka rodzinna do wynajęcia
- Toaleta dla niepełnosprawnych
- Miejsce do przewijania dla niemowląt
- Prysznic na plaży
- Pralka automatyczna
- Suszarka
- Pomieszczenie do prasowania
- Prac ręczne
- Ręczne mycie naczyń

- Parking dla samochodów
- Parking dla kamperów
- Przestrzeń dla przyczep
- Wynajem cumowania
- Zakazane kotwiczenie
- Wyciągarka do łodzi
- Prysznic dla psów
- Deptak dla psów
- Części plaży dla psów
- Wielobok dla psów
- Salon pielęgnacyjny dla psów

- Animacja
- Wypożyczanie rowerów
- Nurkowanie
- Tenis stołowy
- Siatkówka plażowa
- Kort tenisowy
- Koszykówka
- Plac zabaw dla dzieci
- Masaż
- Sat TV
- Lodzie do wynajęcia

- Wycieczki
- Plaże nieletni
- Piekarnia
- Budka do owoców i warzyw
- Publiczny grill
- Lody
- Pudełko pierwszej pomocy
- Leżaki i parasole do wynajęcia
- Stacja meteorologiczna
- Strefa ekologiczna
- Internet point
- Stacja ładowania pojazdów elektrycznych



- 1 SANITARY UNIT
- 2 SANITARY UNIT
- 3 SANITARY UNIT
- 4 SANITARY UNIT

- 5 SANITARY UNIT

- 6 SANITARY UNIT

- 7 SANITARY UNIT

- 10 SANITARY UNIT



# Lista miejsc od A do Z

## Połączenie promowe zwypami Cres i Lošinj

Rozkład połączeń promowych ma charakter wyłącznie informacyjny. Informacje o cenach i połączeniach promowych [www.jadrolinija.hr](http://www.jadrolinija.hr)

### Cres

Cres jest największym miastem na wyspie o tej samej nazwie, a zarazem drugim miastem pod względem wielkości na archipelagu. Wpływy Republiki Weneckiej są najlepiej widoczne podczas spaceru wąskimi uliczkami miasta. Liczne kościoły, pałace, bramy miasta i wieże, wskazują na bogatą historię miasta.

### Lubence

Lubence to zabytkowa miejscowość, usytuowana na wysokim urwisku, na wysokości 378 m nad poziomem morza. Jej unikalne położenie, strome zejście do morza i przepiękna architektura domów są fascynujące. Punktem kulminacyjnym wydarzeń kulturalnych są koncerty w okresie letnim.

### Valun

Valun stał się sławny dzięki austriackiemu serialowi „Der Sonne entgegen” (W stronę słońca). Mały port, domy położone jeden obok drugiego oraz liczne kawiarenki, zachęcają do relaksu i odpoczynku.

### Martinšćica

Martinšćica położona jest zaledwie kilometr od kempingu Slatina. Z zatoki Tiha można się przejść wygodną ścieżką, bezpośrednio do ładnego miejscowego portu. W miejscowości znaleźć można kilka restauracji, barów, sklep, pocztę jak i biuro informacji turystycznej.

### Osor

Osor jest miastem z dawnych wieków, który za czasów żeglugi morskiej rozwinął się w ważne dla marynarzy miasto, ze względu na swoje liczne, małe zatoczki i ukryte porty. Oprócz tego Osor był także siedzibą biskupów, a ślady przeszłości są tu widoczne po dziś dzień. Przedstawienia artystyczne oraz znane „Osorskie wieczory muzyczne”, odbywające się w czasie lata, zmieniają to miasteczko w jedno z najbardziej tętniących życiem miejsc na wyspie. Miasteczko jest połączone mostem ruchomym z wyspą Lošinj.

### Punta Križa

Punta Križa to mała miejscowość leżąca na wzniesieniu, a z każdej jej strony rozciąga się widok na morze. Tu również krzyżują się wszystkie wiejskie drogi, wiodące do wiosek pasterskich. Punta Križa jest oddalona 15 km od głównej drogi, a dojechać tu można jedynie wąską i krętą drogą. Z tego też względu spokój i wypoczynek są w tej miejscowości zagwarantowane. Lasy dębowe i dziki świat zwierząt sprawiają, że doświadczysz przyrody z bliska.

### Mali Lošinj

Mały Lošinj jest największym miastem Zatoki Kvarner. Początki Małego Lošinja, szczególnie jako portu, sięgają XII wieku. Pod koniec XIX wieku odkryto leczniczy wpływ klimatu panującego na wyspie, co miasteczko to przekształciło w modne zimowe uzdrowisko ówczesnej monarchii austro-węgierskiej. Mały Lošinj usytuowany jest w skrytej zatoczce, otoczony białymi domami o czerwonych dachach, kościołem z typową dzwonnica – jeśli go sobie tak wyobrazisz, otrzymasz jego wiarygodny wygląd. Dzisiejszy Mały Lošinj posiada szpital, aptekę, komendę policji, pocztę, stocznię, bank, liczne sklepy i przytulne kawiarenki, które rozciągają się po całej zatoce portowej. Niedawno wyremontowany plac przed portem, zaprasza aby zatrzymać się na chwilę i odpocząć właśnie tu.

### Veli Lošinj

Veli Lošinj leży 4 km na południowy – wschód od Małego Lošinja. Dokładnie na wjeździe do portu, usytuowany jest, godny podziwu, barokowy kościół parafialny z dzwonnica. Wysokie elewacje budynków w porcie i bogato zdobione wille z uroczymi ogrodami, stanowią atrakcję tego miasta. Marynarze przywozili tu wiele egzotycznych i niespotykanych roślin, ze swoich dalekich podróży.

Wyspa Krk - Otok Cres	
Valbiska	Merag
Ważne od 1. 4. do 29. 6. & od 4. 9. do 1. 10.	
05:45	05:00
07:15	06:30
09:15	08:30
10:45	10:00
12:15	11:30
13:45	13:00
15:15	14:30
16:45	16:00
18:15	17:30
19:45	19:00
22:00	20:30
23:59	22:30
Ważne od 30. 6. do 3. 9.	
05:45	05:00
07:15	06:30
09:15	08:30
10:45	10:00
12:15	11:30
13:45	13:00
15:15	14:30
16:45	16:00
18:15	17:30
19:45	19:00
21:15	20:30
22:30	22:00
23:59	23:00

Istra - Wyspa Cres	
Brestova	Porozina
Ważne od 1. 4. do 29. 6. & od 4. 9. do 1. 10.	
06:45	06:00
08:15	07:30
09:45	09:00
11:15	10:30
12:45	12:00
14:15	13:30
15:45	15:00
17:15	16:30
18:45	18:00
20:00	19:30
21:00	20:30
	22:00*
*Płynię 29.6.	
Ważne od 01. 07. do 28. 08.	
00:30	05:00
05:30	06:00
06:45	07:30
08:15	09:00
09:50	10:40
11:30	12:15
13:00	13:45
14:30	15:15
16:00	17:00
18:00	19:00
20:00	20:30
21:00	22:00
22:30	23:59*
*Płynię do 2.9.	





## Sklep z pamiątkami Aquapark

NOWOŚĆ W  
AQUAPARKU  
ČIKAT

Przywieź pamiątkę z niezapomnianych wakacji na kempingu Čikat. Nasze maskotki Čika i Čiki (żółw i delfin) ozdabiają asortyment pamiątek, spośród których wyróżniamy: pluszowe zabawki, dziecięce koszulki, czapki, dziecięce ręczniki - poncza.



## Klub lojalnościowy Camping Cres & Lošinj

Zostań członkiem programu lojalnościowego Camping Cres & Lošinj i uzyskaj zniżki na naszych kempingach Čikat, Bijar, Baldarin i Slatina. Podczas każdego pobytu na naszych kempingach okaż przy zarejestrowaniu swoją kartę Camping Cres & Lošinj Card, aby otrzymać specjalne korzyści w ramach programu lojalnościowego. Zgłoszenia nowych członków możliwe są bezpośrednio w recepcji lub poprzez formularz on-line.

Zostań członkiem  
programu  
lojalnościowego i  
oszczędzaj  
więcej!



# FENDT CARAVAN



## 2024

[www.fendt-caravan.com](http://www.fendt-caravan.com)

**APERO • BIANCO • TENDENZA • DIAMANT**



# KUGA TOURS

Camper travels

For  and 



Order our free catalogue "KUGA TOURS Campingreisen 2024"  
Telefon: +49-(0)9221-84110 • [www.kuga-tours.de](http://www.kuga-tours.de) • [info@kuga-tours.de](mailto:info@kuga-tours.de)

# PARK POSTOJNSKA JAMA

Raj naprawdę  
istnieje

## Jaskinia Postojna – podziemny raj Słowenii

Niezwykła sieć tuneli, korytarzy i sal, zdumiewająca różnorodność form krasowych, jak również łatwy dostęp to tylko niektóre z przyczyn ogromnej popularności jaskini Postojna, którą w ciągu 200 lat podziwiali 42 milionów odwiedzających z całego świata. To właśnie w jaskini Postojna możesz wybrać się na przejażdżkę wyjątkowym podziemnym pociągiem, który zabierze Cię w niezapomnianą podróż. Przejeżdżając pod widowiskowymi łukami skalnymi, które natura przyozdobiła stalaktytami z wyglądu przypominającymi żyrandole, zwiedzisz zachwycający podziemny świat pełen figlarnych wapiennych rzeźb.

[www.postojnska-jama.eu](http://www.postojnska-jama.eu)



PARK  
POSTOJNSKA  
JAMA



GPS: 45 46 47 N, 14 12 19 E



Jaskinia Postojna



Wiwarium Proteus



Zamek w Predjamie



I FEEL  
SLOVENIA



CARAVAN CENTER  
BOCHOLT



Experience the diversity of the market leaders on over **60,000 m<sup>2</sup>** and let our trained specialist advisors show you the right way to your dream camping vehicle. We have stood for professional

service and good advice with our name for **25 years**. With us, you as a customer, prospective customers and visitor can enjoy the world of caravanning in a completely new way - with extensive

**service, extra offers, and individual advice** that you will not experience anywhere else.

Wüppings Weide 10-13 | 46395 Bocholt | Tel.: 02871 95 72 - 0 | [info@caravan-center-bocholt.de](mailto:info@caravan-center-bocholt.de) | [www.caravan-center-bocholt.de](http://www.caravan-center-bocholt.de)





SCAN ME

CAMPING CRES & LOŠINJ



Croatia

Jadranka  
Tourism  
Cres & Lošinj

Dražica 1  
51550 Mali Lošinj, Chorwacja  
Tel: +385 51 661 124  
Fax: +385 51 232 202

e-mail: info@camping-cres-losinj.com



Camping Cres Lošinj



ONLINE BOOKING

[www.camps-cres-losinj.com](http://www.camps-cres-losinj.com)

NAJLEPSZY KEMPING W CHORWACJI